



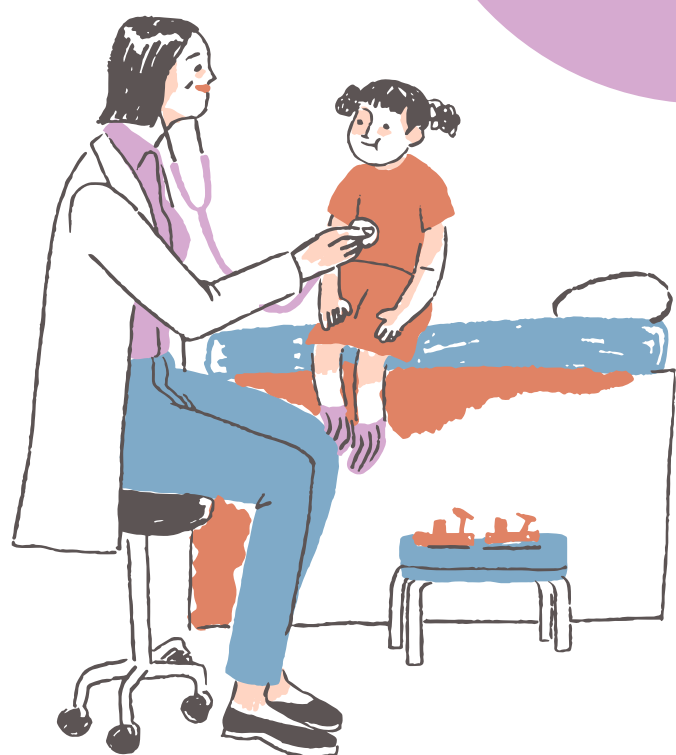
Pour les habitants de Laval Agglo (excepté Entrammes, Parné-sur-Roc, Soulgé-sur-Ouette et Forcé)

Vous êtes à la recherche d'un médecin traitant ?

Vous pouvez désormais vous inscrire sur une liste d'attente



Cette inscription ne garantit pas l'accès à un médecin traitant sous un quelconque délai



Je m'inscris ICI

Cette liste d'attente est mise en place par les professionnels de santé libéraux de votre territoire qui font le maximum pour éviter les situations de rupture