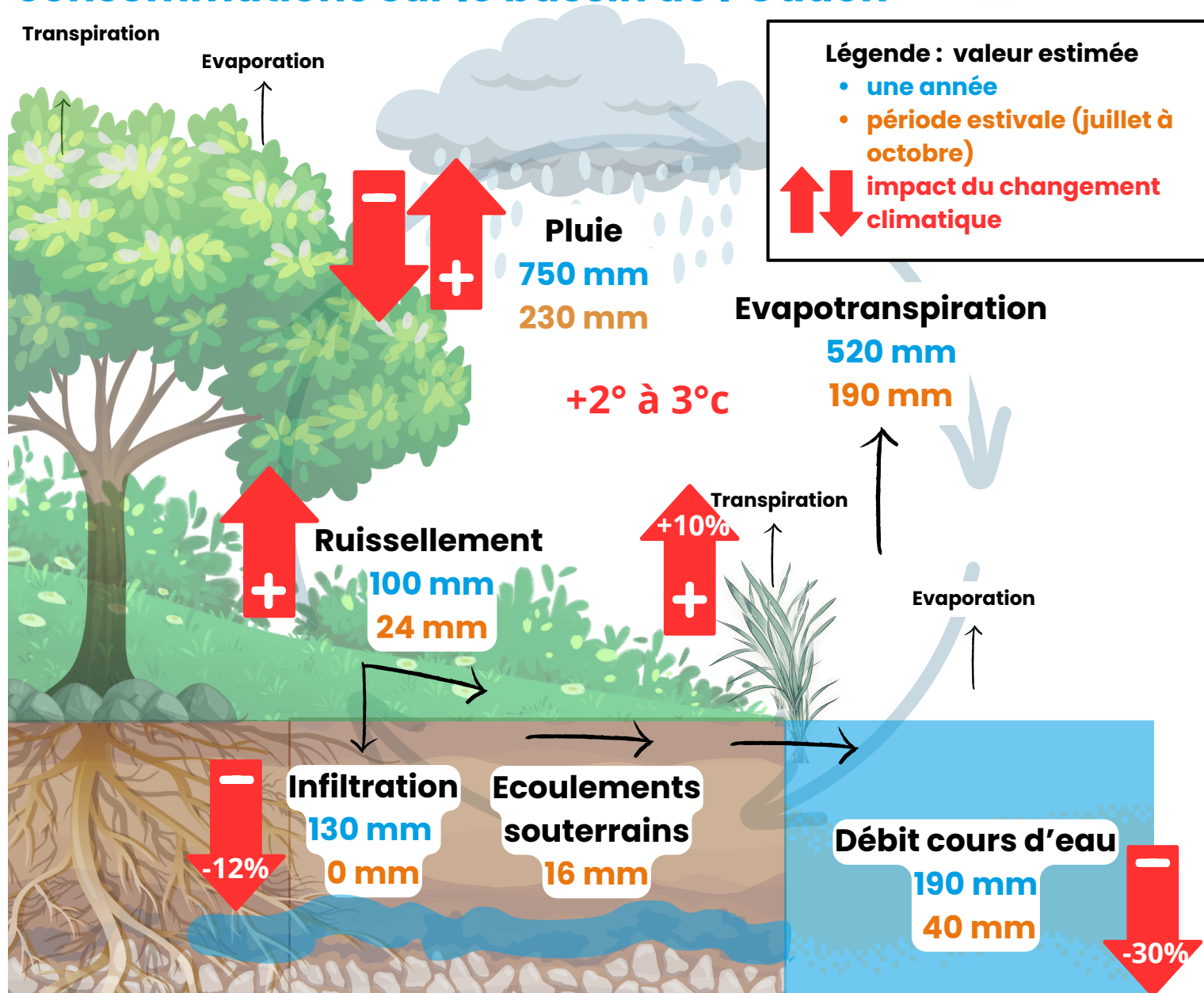


Cycle de l'eau et répartition des consommations sur le bassin de l'Oudon



Une faible partie des pluviométries tombées sur le bassin versant permet de fournir les cours d'eau et aucune quantité d'eau n'est stockée dans la partie souterraine. La période estivale engendre des périodes de sécheresse intense sur le bassin versant de l'Oudon.

Préserveons une ressource fragile en adaptant sa répartition

La Commission Locale de l'Eau a identifié les consommations par usage. Il s'agit de moyenne à l'échelle du bassin de l'Oudon, les parts peuvent varier d'une année sur l'autre. L'eau potable consommée sur le bassin provient également de la rivière la Mayenne et de la Loire puisque les ressources sur le territoire ne sont pas suffisantes pour alimenter la population en eau potable. Il est donc essentiel de préserver une certaine quantité d'eau pour répondre aux différents usages.

Consommation en millions de m3 par an
Moyenne 2010-2021 = 11 millions de m3

